

Sehr geehrte Damen und Herren,  
liebe Kolleginnen und Kollegen,

in unruhigen Zeiten ist es immer gut die Orientierung zu behalten. Als langjährige **Spezialisten für Rad- und Wanderwegeplanung** sind wir da genau in unserem Element. Um Ihnen einen Überblick zu verschaffen, haben wir unsere wichtigsten Aktivitäten und neuesten Projekte für Sie zusammengefasst. Vielleicht ist ja die eine oder andere Anregung für Sie dabei und Sie finden Anknüpfungspunkte für Ihre Planungen und hilfreiche Hinweise, wie in anderen Regionen Projekte zur Verbesserung des touristischen Angebotes umgesetzt werden.

Sie sehen aber hoffentlich auch, dass wir im vergangenen Jahr wieder viel zur praktischen Arbeit in den Regionen unterwegs waren: **Kompetent, engagiert und umsetzungsorientiert.**

Auf unserer Facebook-Seite [www.facebook.com/AUbeTourismus](https://www.facebook.com/AUbeTourismus) können Sie unsere aktuellen Projektaktivitäten beobachten. Dort finden Sie auch regelmäßig aktuelle Informationen zu unseren Tätigkeitsbereichen. „Liken“ Sie uns dort und Sie bleiben auf dem Laufenden!

Viel Spaß beim Lesen und einen guten Saisonstart wünscht  
Ihr AUbe-Team

## Ihr Qualitätsmanager für die touristische Infrastruktur:

+++ Qualitätsbewertung +++ Potenzialanalysen +++ Infrastrukturplanung  
+++ Maßnahmenplanung +++ Angebotsentwicklung +++ Erlebnismanagement



# In 2021 haben wir mehr als 1.000 Kilometer Wanderwege geprüft:

## +++ Potentialanalyse & Optimierung von Wanderwegen und Wanderinfrastruktur



### #Landkreis Gießen

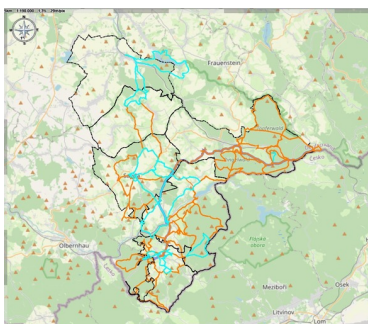
Im Landkreis Gießen haben wir eine **Potentialanalyse** für die Entwicklung neuer attraktiver und zertifizierbarer Wanderwege durchgeführt. Darüber hinaus wurden vier Themenwege und vier neu entwickelte Rundwanderwege auf **Zertifizierbarkeit** als kurze Qualitätswege „Wanderbares Deutschland“ (Deutscher Wanderverband) geprüft und **Optimierungsvorschläge** erarbeitet.

### #Stemweder Berge im Naturpark Dümmer



Für den Naturpark Dümmer wurde ein **Konzept zur Optimierung der Wanderwege** im kleinsten und nördlichsten Mittelgebirge Deutschlands erstellt. Dafür haben wir 16 Rundwanderwege erfasst und Optimierungsvorschläge erarbeitet, mit den lokalen Akteuren im Rahmen eines Planungsworkshops ein neues, bedarfsgerechteres Wanderwegenetz konkretisiert sowie **Montagekataster für die Zielwegweiser, Infotafeln und Rastmöglichkeiten** erstellt. Jetzt bekommen die zukünftigen Wegepaten die für die Neumarkierung und Kontrolle der Wanderwege erforderlichen Kenntnisse von uns im Rahmen eines Lehrgangs vermittelt.

### #Region Silbernes Erzgebirge



In den Kommunen Seiffen, Neuhausen, Rechenberg-Bienenmühle, Sayda, Mulda und Dorfchemnitz haben wir das vorhandene Wanderwegenetz analysiert, bewertet sowie **Anpassungs- und Optimierungsvorschläge** ausgearbeitet. Ziel ist es, ein möglichst attraktives „**Kernwanderwegenetz**“ zusammenzufassen, bei dem neben den Fernwanderwegen vor allem die Ortswege betrachtet werden, die attraktive Angebote ergeben und auch eine bedarfsgerechte Netzfunktion erfüllen sollen. Dieses wird dann die Grundlage für die Qualitätserfassung und die Beschilderungsplanung sein.

## #Stadt Winnenden



In Winnenden wurde im Zuge der Wanderwegekonzeption die **Geländeerfassung** des zuvor neu konzipierten und abgestimmten örtlichen Wanderwegenetzes sowie die **Beschilderungsplanung** vorgenommen. Mit der Umsetzung der Neubeschilderung wird Winnenden auch für den Deutschen Wandertag 2022 in Fellbach sehr gut aufgestellt sein!

## ...und über 1.000 Wanderwegweiser-Standorte geplant:

### +++ Umsetzungsplanung Qualitätswanderregion inklusive Beschilderungsplanung

#### #Naturpark Kellerwald-Edersee



Für die Qualitätswanderregion Kellerwald-Edersee wurde im Rahmen der Entwicklung der Infrastruktur das Wegenetz der Ortswanderwege mit den Kommunen intensiv überarbeitet, ausgewählt und abgestimmt. Damit ist die Basis geschaffen für eine deutliche Verbesserung des Angebotes. Das für die Umsetzung der Beschilderung erforderliche **Montagekataster mit 540 Wegweiser-Standorten in 11 Gemeinden** ist ebenfalls schon fertiggestellt.

#### #Kreis Lippe



Auch im Kreis Lippe ist die **Planung der Beschilderung** des Wanderwegenetzes inzwischen abgeschlossen. Die Neubeschilderung, der eine umfangreiche Neuplanung und Abstimmung der Wanderwege vorausging, ist die Grundlage für die Zertifizierung als Qualitätswanderregion. Am Ende sind es **550 Wegweiser-Standorte in den 14 Gemeinden** des Kreises, die noch nicht im Vorprojekt „Zukunftsfitt Wandern“ Teutoburger Wald eingebunden waren. Die Projektbearbeitung erfolgte in enger Kooperation mit der Deutscher Wanderverband Service GmbH.



...und rund 4.000 Kilometer Radwege begutachtet:

+++ Qualitätsoffensive Landesfernradwege  
Baden-Württemberg

#Badischer Weinradweg #Hohenzollern Radweg  
#Schwäbische Alb Radweg #Württemberg  
Weinradweg #Württemberg Tälerradweg



Die Qualitätsoffensive der Landesfernradwege in Baden-Württemberg schreitet voran. Dafür wurden im vergangenen Jahr die bisher noch nicht klassifizierten **Routen überarbeitet, neu konzipiert**, in mehreren Workshops abgestimmt und von uns **nach allen ADFC-Qualitätskriterien erfasst**. Routenlänge: 1.865 Kilometer! Im Nachgang wurden noch zahlreiche Routenanpassungen und -abstimmungen zur Qualitätsverbesserung vorgenommen.

---

## +++ ADFC-Qualitätsradrouten & ADFC-RadReiseRegionen



#Ruhrtal-Radweg #Liebliches Taubertal – Der Klassiker #Ammer-Amper-Radweg #Stichprobe Vechtetalroute #Stichprobe Grenzgängerroute Teuto-Ems #Radregion „Hellwegbörde“ #Schulung Hellwegbörde #Schulung Württembergisches Allgäu #Schulung Pfalz: Vom Rhein zum Wein

Die Durchführung von **ADFC-Klassifizierungen** und -**Zertifizierungen** sowie **Schulungen** zu den ADFC-Qualitätskriterien bildeten auch 2021 einen Schwerpunkt unseres Leistungsspektrums. Hierfür erfassten und bewerteten wir deutschlandweit 15 Routen mit einer Gesamtlänge von rund 900 Kilometern.

---

## +++ Qualitätsmanagement - Kontrollbefahrung



#Lahnradweg

Die AÜE-Tourismusberatung unterstützt den Lahntal Tourismus Verband beim Aufbau und der Weiterentwicklung des Qualitätsmanagements für die Qualitätsradroute. Neben der Optimierung der Organisationsstruktur und der Arbeitsabläufe stand auch die jährliche **Kontrollbefahrung** des Lahnradweges auf dem Programm.

---

## +++ Radroutenplanung



#Ostalb-Radrunde

Der Ostalbkreis hat eine neue radtouristische Route konzipiert, an dessen Entwicklung wir beteiligt sind. Um eine weitere Verbesserung des Angebotes vornehmen zu können, haben wir die **Qualität der Route** bewertet und vorhandene **Mängel** aufgenommen. Erfasste Strecke: 415 Kilometer.

---

## +++ Planung Radroutennetz & Beschilderungsplanung



#Gemeinden Beselich, Merenberg und Waldbrunn im Landkreis Limburg-Weilburg

Auch in der hessischen Gemeinde Beselich geht es voran: Nachdem der Entwurf des Radroutennetzes und der Abstimmungsprozess inzwischen abgeschlossen sind, wird von uns aktuell ein digitales, fortschreibungsfähiges **Wegweisungskataster** erstellt.

Wir gestalten Aktivtourismus:

+++ Konzepte +++ Planung +++ Qualitätsmanagement

### +++ Unser Serviceangebot

Sie möchten die touristische Infrastruktur in Ihrer Region neugestalten und optimieren und benötigen dafür Expertise in Qualitätsbewertung, Potenzialanalysen, Infrastrukturplanung, Maßnahmenplanung, Angebotsentwicklung oder Erlebnismanagement? Sie brauchen Unterstützung bei Projektkonzeptionen oder bei der Umsetzungsplanung? Melden Sie sich bei uns. **Gerne kommen wir auch in Ihre Region**, um Ihnen mit unseren Dienstleistungen im Rad- und Wandertourismus sowie im Naturtourismus beratend zur Seite zu stehen.

Weitere Details zu unserem Profil, unseren Leistungen und Referenzprojekten finden Sie auf unserer Webseite: [www.aube-tourismus.de](http://www.aube-tourismus.de).

Auf unserer **Facebook-Seite** [www.facebook.com/AUbEtourismus](https://www.facebook.com/AUbEtourismus) finden Sie unsere aktuellen Projektaktivitäten.



### +++ Ihre Ansprechpartner in der AUbE-Tourismusberatung

**Rolf Spittler** (Geschäftsführender Gesellschafter)

**Andreas Frerk** (Projektkoordinator, Routen-, Netz- und Beschilderungsplanung)

**Rainer Kuberek** (Projektmitarbeiter, GIS-Koordination, Datenbank-Entwicklung)

AUbE Tourismusberatung GmbH +++ August-Bebel-Str. 16-18 +++ 33602 Bielefeld  
+++ Tel. 0521-61370

### +++ Datenschutz-Information

Der Schutz Ihrer Daten gemäß der EU-Datenschutz-Grundverordnung (DSGVO) ist uns wichtig. Wenn Sie unseren Newsletter erhalten, erheben wir nur Ihre E-Mail-Adresse. Diese wird ausschließlich zum Zweck des Versandes des Newsletters gespeichert und verarbeitet und nicht an Dritte weitergegeben (Art. 6 Abs. 1 lit. a) DSGVO). Weitere Hinweise zum Datenschutz finden Sie in unserer [Datenschutzerklärung](#).

### +++ Ihr Feedback zu unserem Newsletter

Wir freuen uns über Ihr Feedback zu unserem Newsletter. Hierzu bitte eine kurze Mail an: [info@aube-tourismus.de](mailto:info@aube-tourismus.de).

Falls Sie den Newsletter abbestellen möchten, ist das natürlich auch kein Problem. Der Abmeldelink befindet sich in der untersten Zeile.

[Newsletter weiterempfehlen](#)

[Abmeldelink](#)